



atria

Kennisinstituut
voor Emancipatie en
Vrouwengeschiedenis

Vrouwen in openbaar bestuur

Atria – Kennisinstituut voor Emancipatie en Vrouwengeschiedenis

Esther de Jong – Hoofd beleidsadvisering

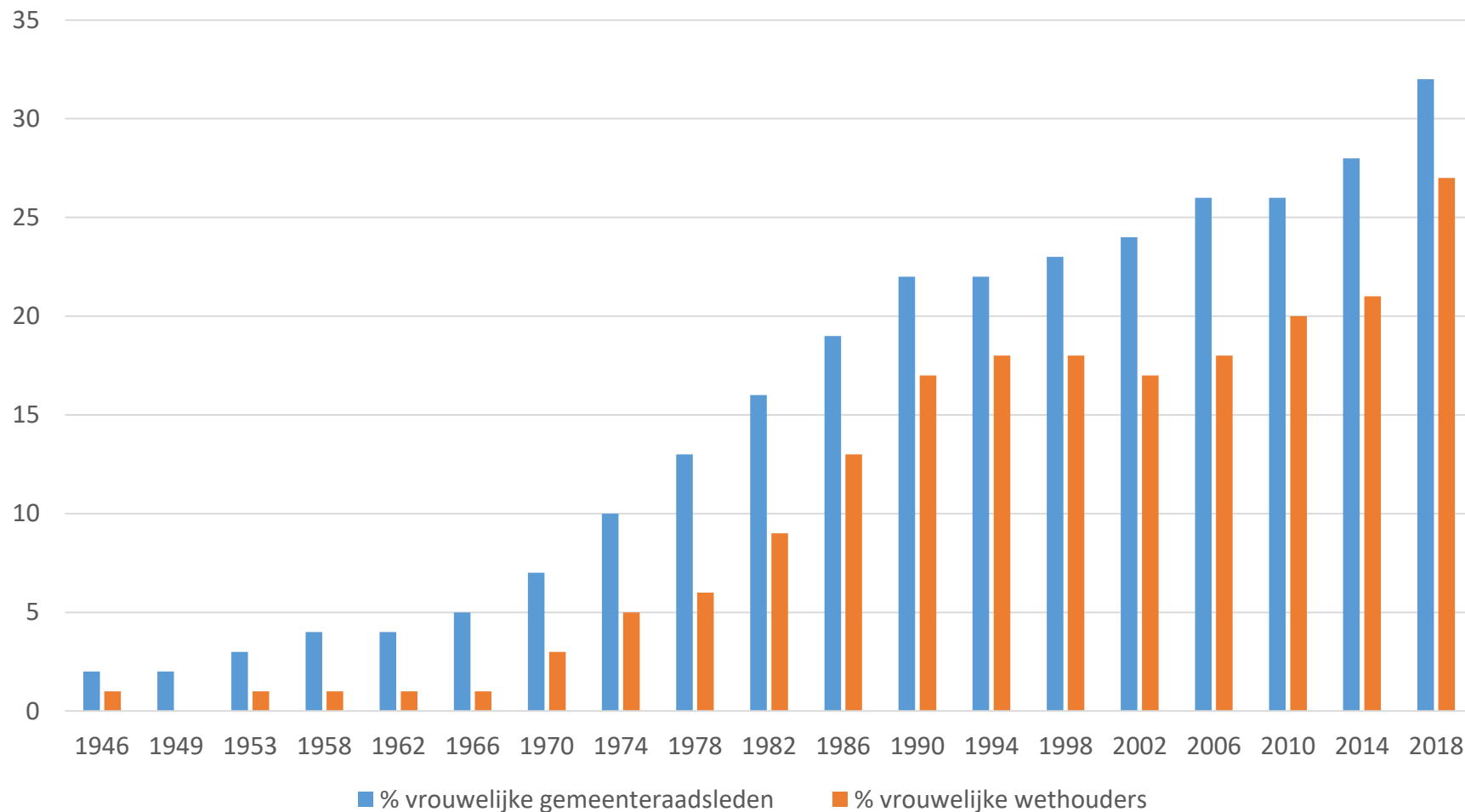
Opbouw van deze presentatie

- Over dit onderzoek
- Resultaten
- De rol van politieke partijen
- Conclusies en aanbevelingen

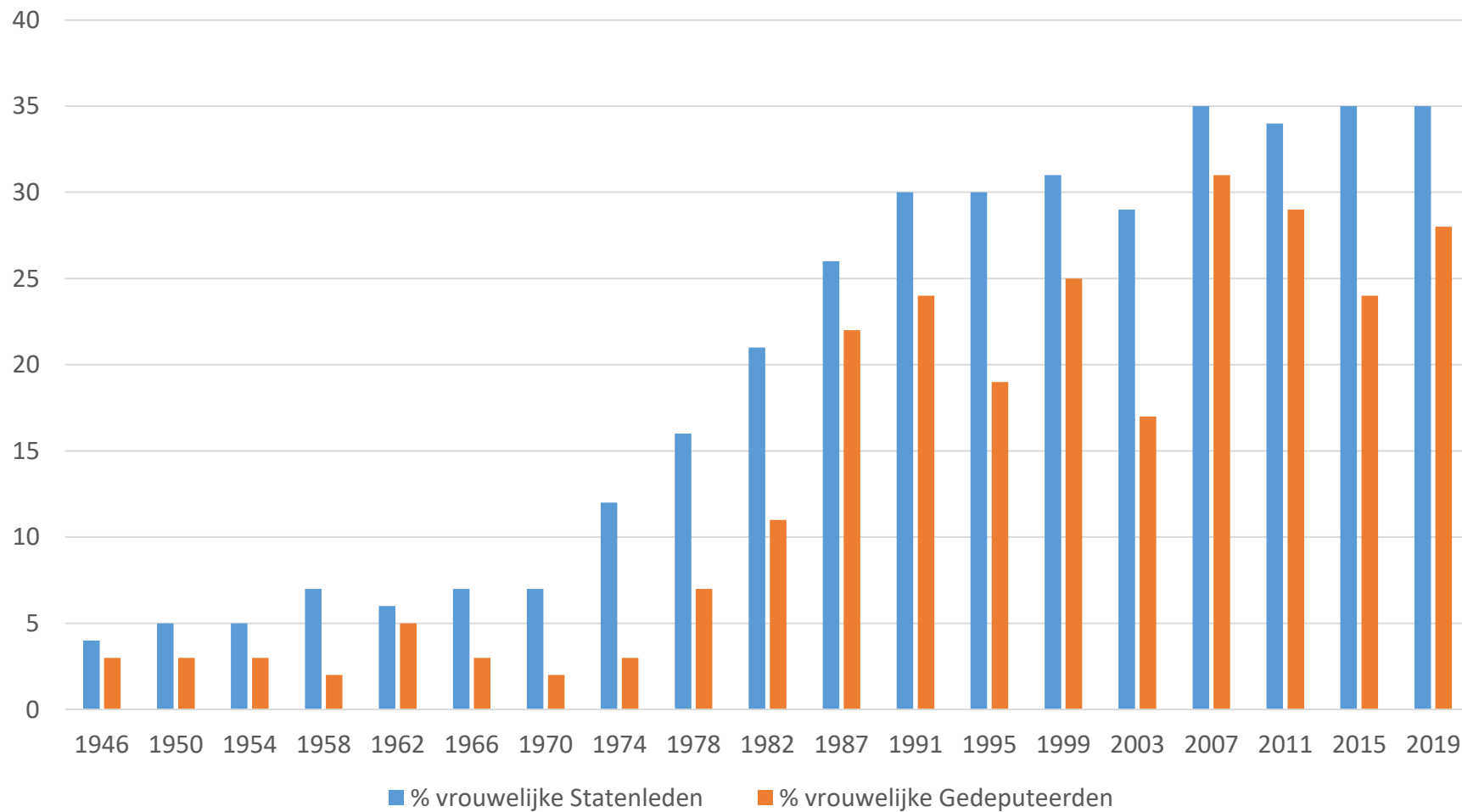
Over dit onderzoek

- Inzicht in participatie van vrouwen in openbaar bestuur in Nederland met focus op de mate van representatieve vertegenwoordiging
- Beperkt tot gemeenteraden, wethouders, Provinciale Staten, Gedeputeerde Staten, parlement en regering in verkiezingsjaren in het land Nederland
- Getalsmatige, percentuele, verhouding aantal mannen en vrouwen in openbaar bestuur sinds 1946 tot heden
- Representatieve vertegenwoordiging:
 - 50/50 = gendergelijkheid
 - 40/60 = genderevenwicht
 - 30% is een kritische massa

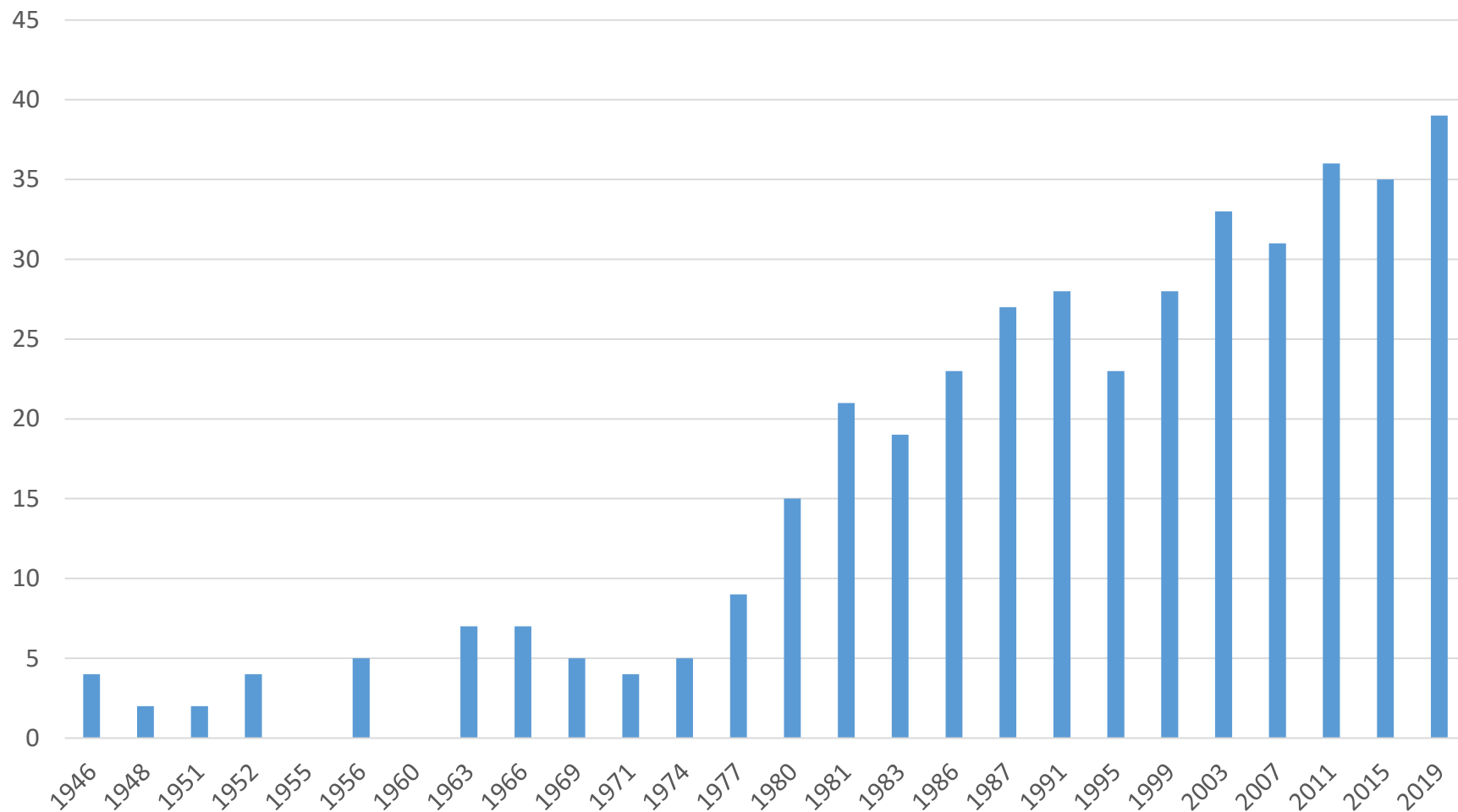
Resultaten – Vrouwen in Gemeentebestuur



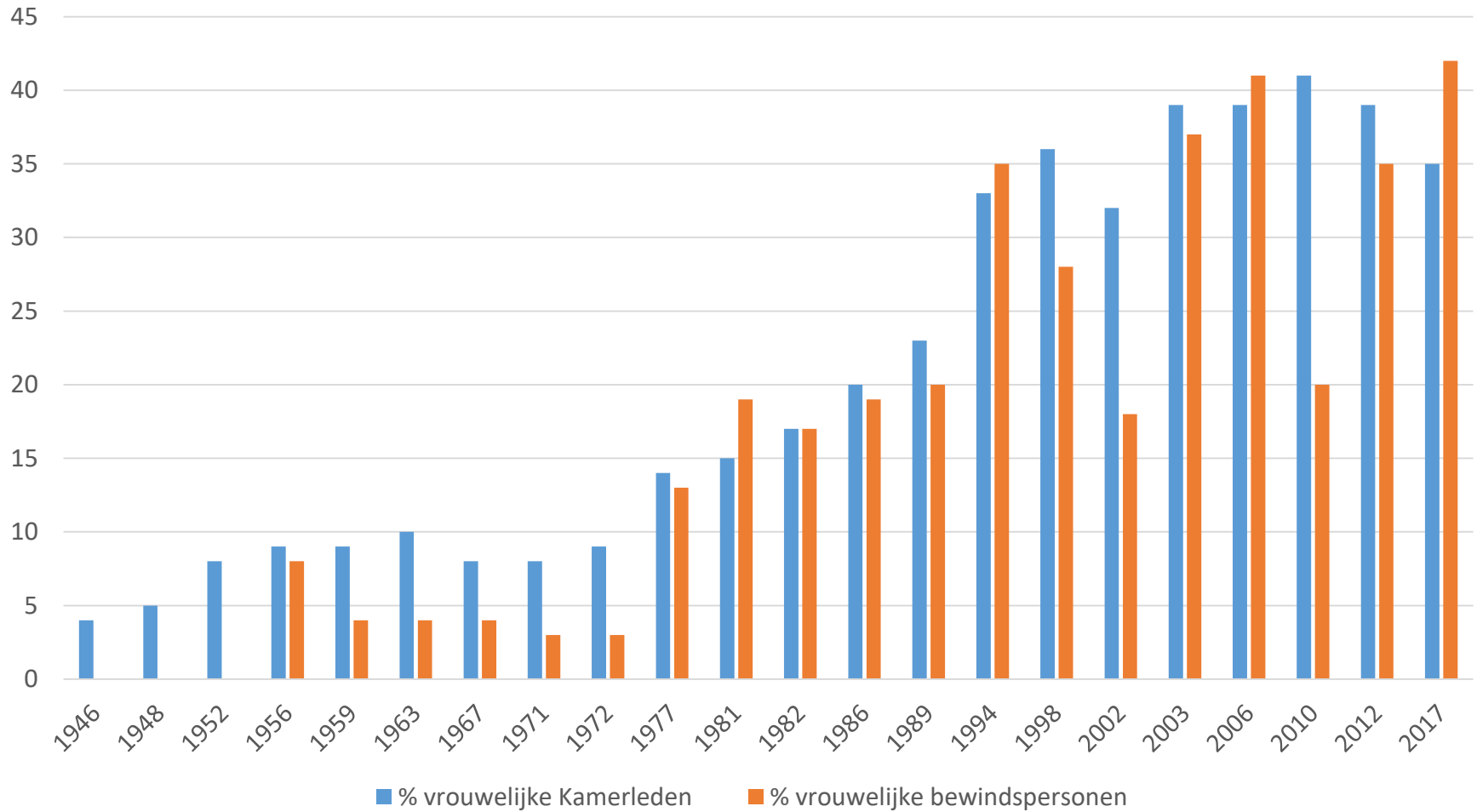
Resultaten – Vrouwen in provinciaal bestuur



Resultaten – Vrouwen in landelijk bestuur – Eerste Kamer

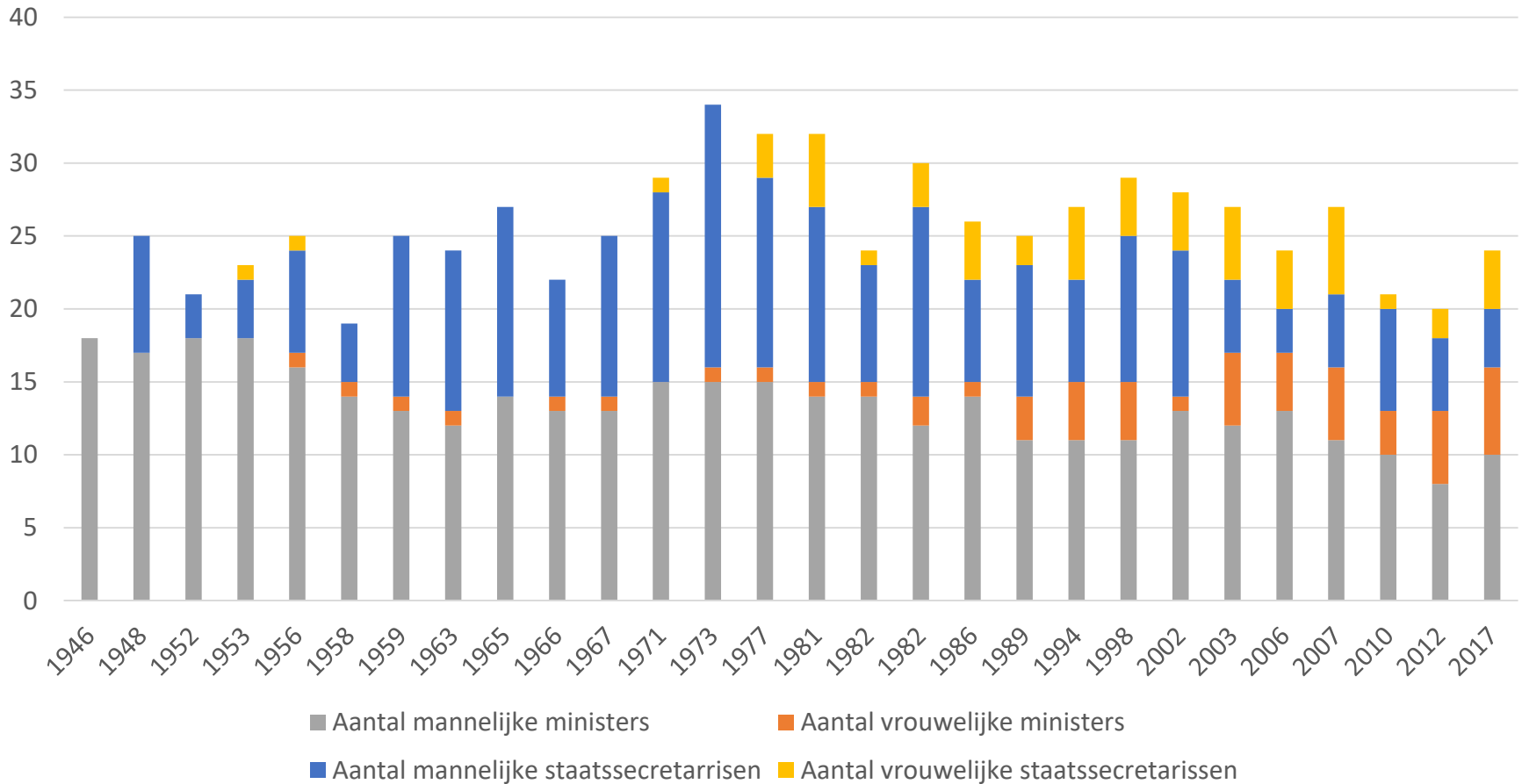


Resultaten – Vrouwen in landelijk bestuur – Tweede Kamer en kabinet

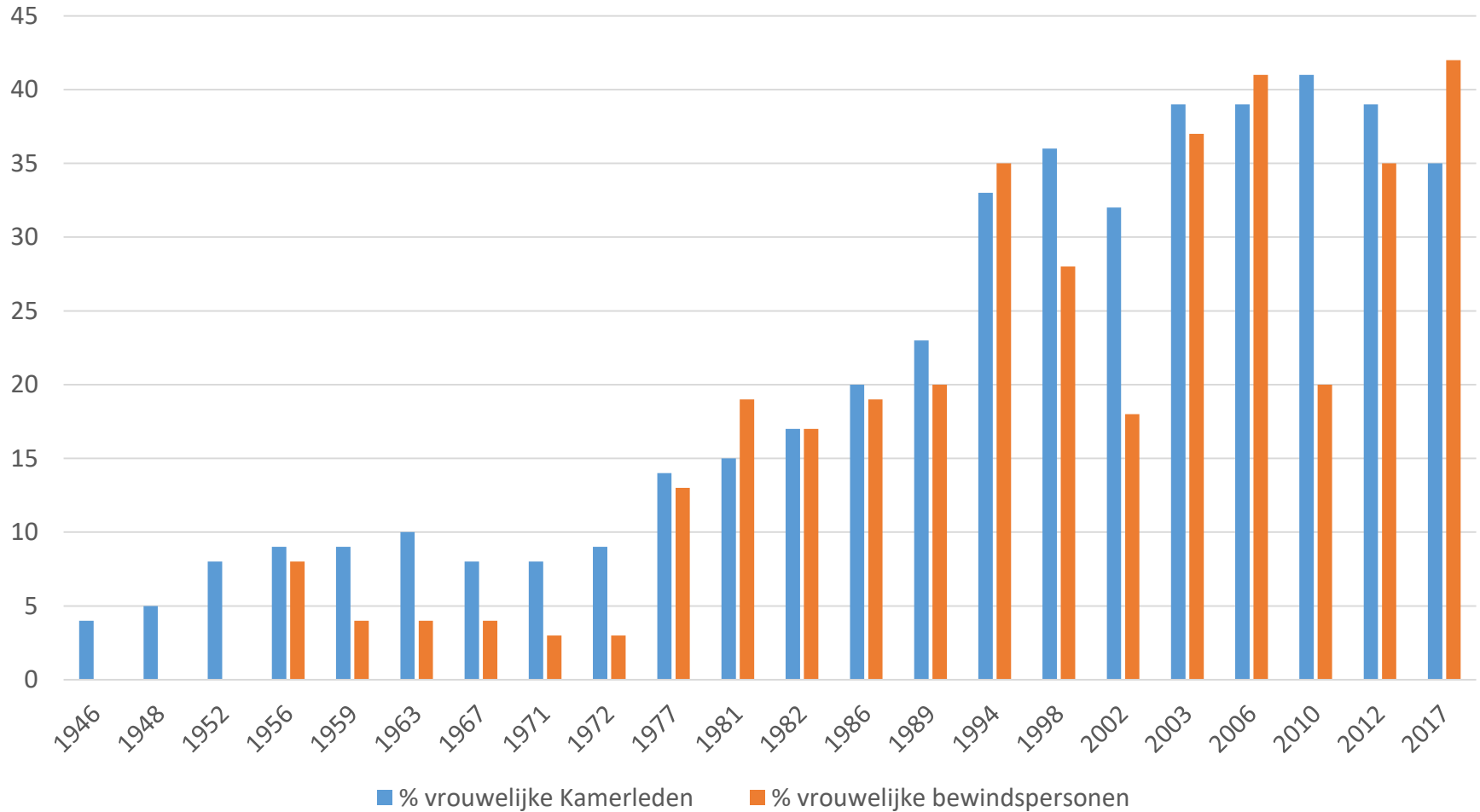


Resultaten – Vrouwen in landelijk bestuur – samenstelling kabinet

Aantal ministers en staatssecretarissen naar geslacht

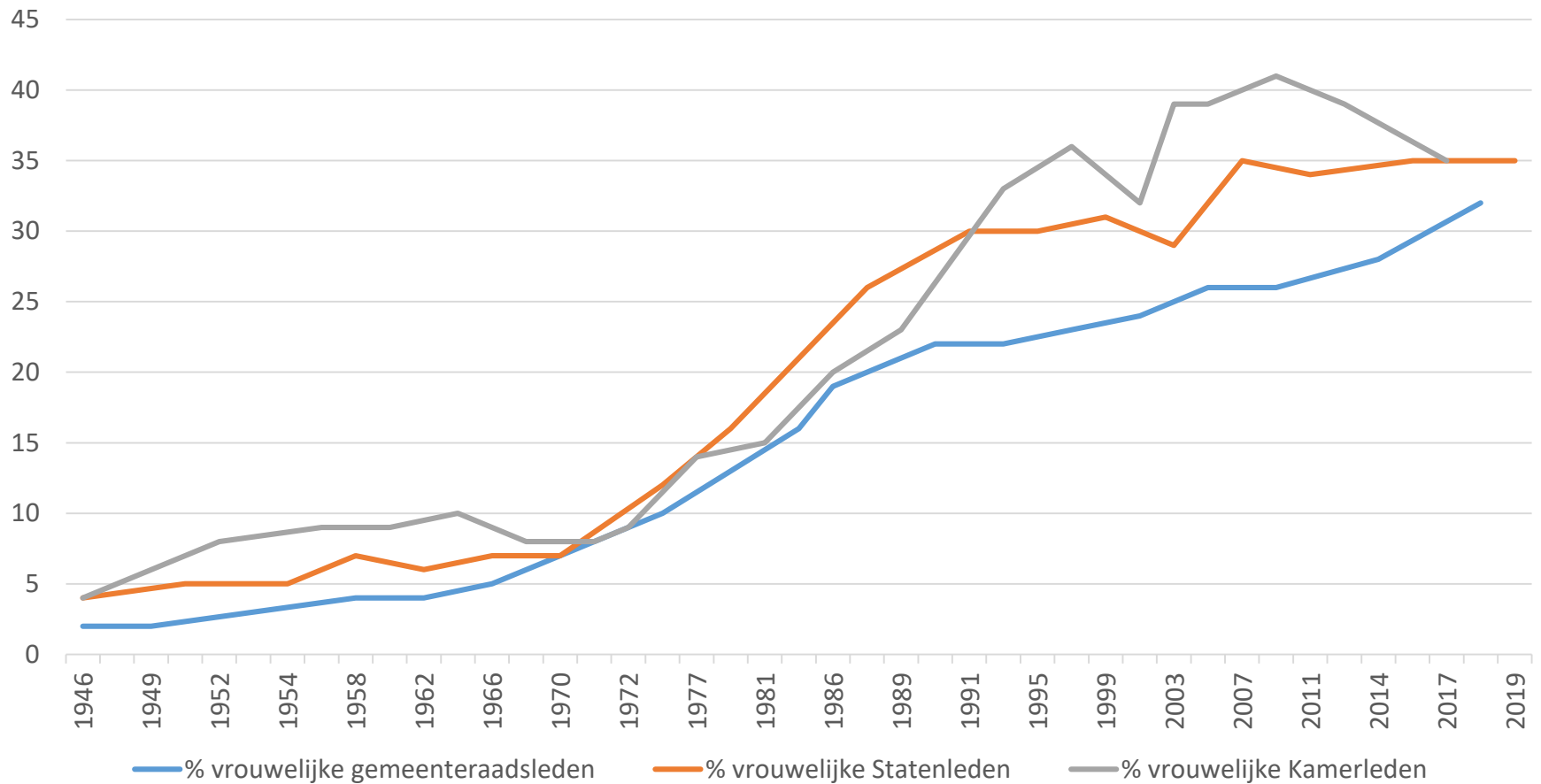


Resultaten – Vrouwen in landelijk bestuur – Tweede Kamer en kabinet



Resultaten – vergelijking tussen bestuursniveaus

Vrouwen in direct verkozen posities



Rol van politieke partijen

Samenstelling van kieslijst voor verkiezingen

- Aantal en plaatsing op kieslijst:
 - Evenveel vrouwen als mannen
 - Meer vrouwelijke lijsttrekkers
 - Gebruik van “ritsmodel”

Benoemingen van niet verkozen posities

- Bewust inzetten op gelijke vertegenwoordiging
- Instellen vrouwennetwerken binnen de partij
- Benoeming van vrouwen in partijtop

Conclusies

- Aandeel verkozen vrouwen op alle bestuursniveaus blijft hangen op 32-35%.
- Inzet van politieke partijen is van groot belang bij het behalen van gelijke representatie van vrouwen en mannen in de politiek.
- Indien dit niet voldoende bijdraagt aan genderevenwicht, kunnen aanvullende maatregelen worden overwogen zoals het invoeren van een quotum

Aanbevelingen

- Systematische gegevens verzameling over vrouwen in openbaar bestuur
- Neem in vervolgonderzoek andere achtergrond kenmerken mee
- Onderzoek naar de gevolgen van samenvoeging van gemeenten op de verkiesbaarstelling van vrouwen en mannen
- Onderzoek naar verband tussen invoering van duale systeem en daling van het percentage vrouwelijke wethouders en gedeputeerden in 2002 en 2003
- Onderzoek naar de oorzaken van toename van percentage vrouwen in PS en GS na het terugbrengen van het aantal zetels in PS.
- Maatregelen door politieke partijen
- Overweeg invoering van quotum

Dank voor uw aandacht!



www.atria.nl



@AtriaNieuws



atriakennisinstituut

Kennisinstituut
voor Emancipatie en
Vrouwengeschiedenis

atria